

## Especificaciones

**Producto:** Centro de lavado

**Nomenclatura:** MCL2340PSDG0

**EAN / UPC:** 757638381932

**Capacidad:** 23 kg

**Color:** Diamond gray

**Sistema de lavado:** Agitador Spiral Washing

### Lavadora

- Tapa metálica
- 8 programas automáticos (sanitizado, delicados, blanca, color, voluminosa, centrifugar, lavado extendido, express)
- 4 niveles de agua + automático
- 5 niveles de temperatura + automático
- Selección de etapas de lavado (centrifugar, enjuagar, lavar, remojo de 30 min)
- Función eco
- **Black Out Recovery**
- Canasta de acero inoxidable
- Seguro en tapa
- Sistema de suspensión autobalance
- 670 rpm

### Secadora

- Sistema de secado: Gas propano
- 4 ciclos de secado (normal, delicados, sanitizado, pesada) + **timer**
- Sensor de temperatura
- Filtro atrapa pelusa
- Recubrimiento anticorrosión
- 120V/60Hz



## Principales beneficios

- Con **inteligencia artificial**, decide la cantidad de agua, tiempo y temperatura que maximiza la limpieza para el mejor cuidado de la ropa.
- **UltraCapacity**, reduce la frecuencia de lavado, con la capacidad de **hasta 23 kg** que permite agregar mayor cantidad de prendas en una sola carga.
- Más fácil de usar por su diseño.
- Ciclo sanitizado que cuida tu salud al eliminar el 99.99% de bacterias.<sup>3</sup>
- Lavado impecable en cada tipo de prendas gracias a su agitador **Spiral Washing**, con especialidad en cargas de ropa extra grandes.



<sup>1</sup>Prueba de productos utilizados en el ciclo de ahorro SpinWash. comparado vs la plataforma anterior de nuestros productos en ciclo voluminosas.

<sup>2</sup>Comparado vs productos que tienen el mayor consumo de energía de acuerdo a la información declarada en etiqueta amarilla entre algunos equipos con características similares.

<sup>3</sup>Resultados basados en pruebas de laboratorio bajo el Protocolo NSF P172 con textiles de 50-100% algodón. Puede variar por modelo y condiciones de uso.

## Especificaciones

**Producto:** Centro de lavado

**Nomenclatura:** MCL2340PSDG0

**EAN / UPC:** 757638381932

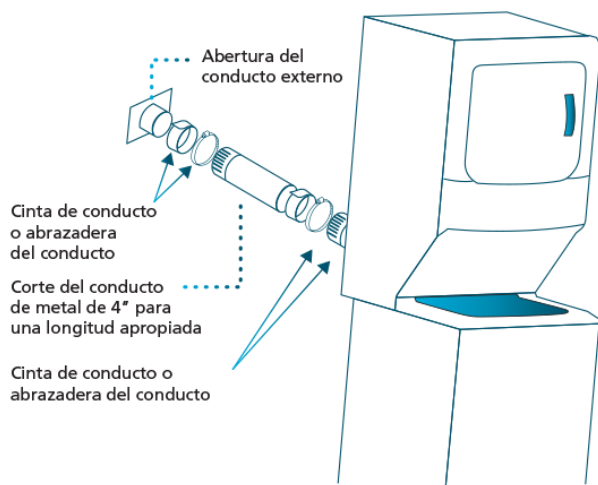
## Importante

- Asegúrese de retirar todos los aditamentos del empaque tanto de la parte superior como de la inferior de su equipo.
- Ajuste las cuatro patas niveladoras lo necesario para que su centro de lavado quede firmemente apoyado; use nivel para comprobar la correcta nivelación.
- En caso de sólo contar con una toma de agua fría, utilice un adaptador tipo Y conectando así ambas tomas de la lavadora.
- Limpie el filtro de pelusa antes de cada carga para evitar la acumulación de pelusa en la secadora. Nunca opere la secadora sin el filtro atrapa pelusas en su sitio.

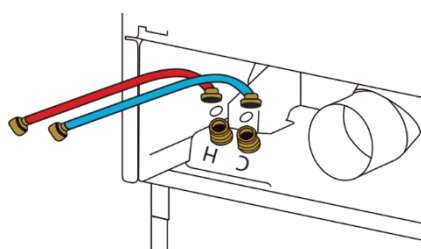
## Diagrama y medidas de instalación<sup>3</sup>

### Conexión de escape de secadora

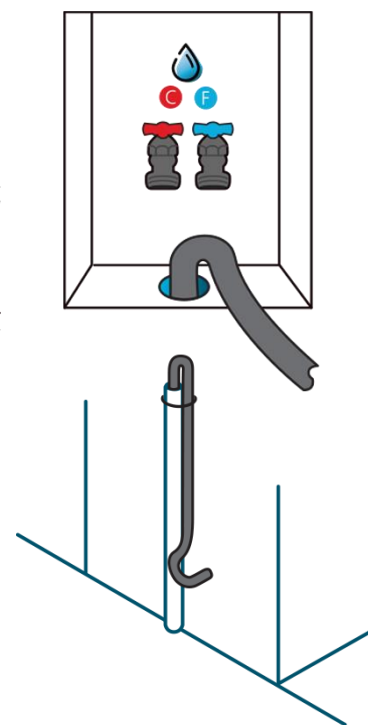
Para la instalación en línea recta, conecte el escape de la secadora a la campana de escape usando cinta para conducto o una abrazadera.



### Instalación de mangueras



### Conexión a instalaciones de plomería



## Medidas y pesos

	Alto:	Ancho:	Profundo:	Peso:
sin empaque	191.77 cm	68.07 cm	78.36 cm	115.00 kg
con empaque	197.78 cm	77.57 cm	86.51 cm	125.00 kg

<sup>1</sup>Prueba de productos utilizados en el ciclo de ahorro SpinWash. comparado vs la plataforma anterior de nuestros productos en ciclo voluminosas.

<sup>2</sup>Comparado vs productos que tienen el mayor consumo de energía de acuerdo a la información declarada en etiqueta amarilla entre algunos equipos con características similares.

<sup>3</sup>Para conexión a gas LP, natural o eléctrico consulta el manual de usuario de cada tipo de producto.

## Especificaciones

**Producto:** Centro de lavado

**Nomenclatura:** MCL2340PSDGO

**EAN / UPC:** 757638381932

# EFICIENCIA ENERGÉTICA

Determinada como se establece en NOM-005-ENER-2016

## Lavadora Automática

**Marca(s):** MABE

**Capacidad:** 110.4 L

**Modelo(s):** MCL2340PSDGO

**Tipo:** Lavadora de ropa automática de eje vertical

**Consumo de Energía  
(kWh/año)**

**170**

**Factor de Energía (FE) de esta lavadora**



**147**

**Más  
eficiente**

60 75 90 105 120 135 150 165 180 L/kWh - ciclo  
Mayor capacidad (L) con menos energía

**Factor de Consumo de Agua (FCA) de esta lavadora**



**1.04 L.ciclo/L**

La cifra reportada es un valor que relaciona el consumo de agua de esta lavadora con su capacidad en litros. Mientras más bajo, mayor eficiencia.

### IMPORTANTE

- El consumo real dependera de los usos y hábitos del usuario.
- La etiqueta no deberá retirarse del producto hasta que éste haya sido adquirido por el consumidor final.
- Compare los factores de esta lavadora con otras de características similares antes de comprar.

<sup>1</sup>Prueba de productos utilizados en el ciclo de ahorro SpinWash, comparado vs la plataforma anterior de nuestros productos en ciclo voluminosas.

<sup>2</sup>Comparado vs productos que tienen el mayor consumo de energía de acuerdo a la información declarada en etiqueta amarilla entre algunos equipos con características similares.