

Especificaciones

Producto: Centro de lavado
Nomenclatura: MCL2040PSBBO
EAN / UPC: 757638361262
Capacidad: 20 kg
Color: Blanco

Características

- Sistema de lavado: Infusor Aqua Energy Roller

En lavadora

- 8 programas automáticos (sanitizado, ropa delicada, ropa blanca, ropa de color, prendas voluminosas, centrifugar, lavado extendido y express)
- 4 niveles de agua + automático
- 5 niveles de temperatura + automático
- Función eco
- Selección de etapa
- Canasta Sphere Care de acero inoxidable
- Seguro en tapa
- Sistema de suspensión autobalance
- 670 rpm

En secadora

- Sistema de secado: Gas LP
- 4 ciclos de secado + Timer
- Sensor de temperatura
- Filtro atrapa pelusa
- 120V / 60Hz

La más fácil de usar por su diseño³

Funciona en 3 simples pasos

1. Coloca las opciones en **automático**.
2. Selecciona el **ciclo de lavado**.
3. Presiona **Inicio/Pausa**.

Principales beneficios

- Más fácil de usar por su diseño, panel amigable.
- Lava y seca de forma simultánea.
- Ciclo sanitizado que cuida tu salud al eliminar el 99.99% de bacterias.⁴



EFICIENCIA ENERGÉTICA	
Lavadora Automática	
Marca(s): MABE	Tipo: Lavadora de ropa automática de eje vertical, con capacidad volumétrica del cilindro de ropa, igual o mayor de 45.0 L.
Modelo(s): MCL1740PSB	
Consumo de Energía (kWh/año):	299
Factor de Energía (FE)	
Este factor relaciona la capacidad volumétrica, en litros, del contenedor de ropa, con el consumo total de energía en un ciclo de lavado. Determinado como se establece en la NTE INEN 2889.	
FE establecido en la norma (L/kWh/ciclo)	58,5
FE determinado por el fabricante (L/kWh/ciclo)	85
Compare el Factor de Energía de esta lavadora con el de otros de características similares, antes de comprar.	
A MAYOR FACTOR DE ENERGÍA (FE), MAYOR USO EFICIENTE DE LOS RECURSOS ENERGÉTICOS	
IMPORTANTE	
El consumo real dependerá de los hábitos de uso de este lavadora. La etiqueta no debe retirarse del producto hasta que haya sido adquirido por el consumidor final.	

¹ Prueba de productos utilizados en el Ciclo de ahorro SpinWash. Comparado VS la plataforma anterior de nuestros productos en Ciclo Voluminosas.

² Comparado VS productos que tienen el mayor consumo de energía de acuerdo a la información declarada en etiqueta amarilla entre algunos equipos con características similares.

³ Basado en estudios de mercado con consumidores contra competencia.

⁴ Resultados basados en pruebas de laboratorio bajo el Protocolo NFS P172 con textiles de 50-100% algodón. Puede variar por modelo y condiciones de uso.

Especificaciones

Producto: Centro de lavado

Nomenclatura: MCL2040PSBBO

EAN / UPC: 757638361262

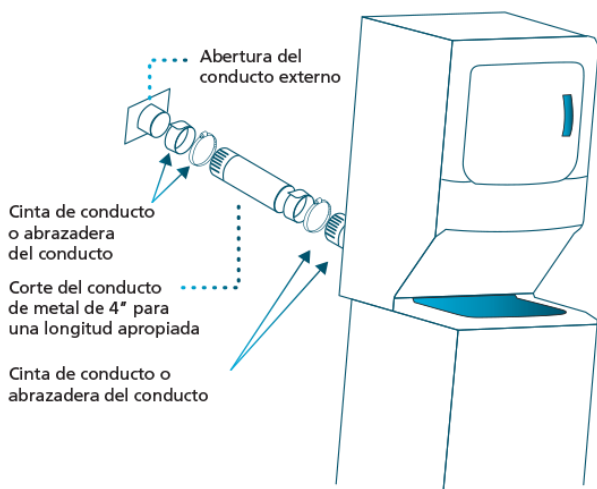
Importante

- Asegúrese de retirar todos los aditamentos del empaque tanto de la parte superior como de la inferior de su equipo.
- En caso de sólo contar con una toma de agua fría, utilice un adaptador tipo Y conectando así ambas tomas de la lavadora.
- Limpie el filtro de pelusa antes de cada carga para evitar la acumulación de pelusa en la secadora. Nunca opere la secadora sin el filtro atrapa pelusas en su sitio.

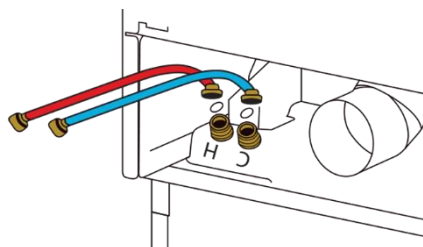
Diagrama y medidas de instalación

Conexión de escape de secadora

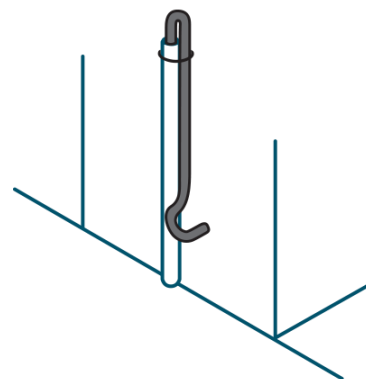
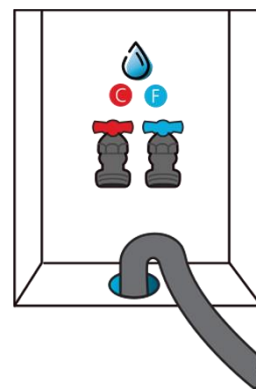
Para la instalación en línea recta, conecte el escape de la secadora a la campana de escape usando cinta para conducto o una abrazadera.



Instalación de mangueras



Conexión a instalaciones de plomería



Medidas y pesos

sin empaque	Alto: 192.2 cm	Ancho: 68.0 cm	Profundo: 78.3 cm	Peso: 110 kg
con empaque	Alto: 199.1 cm	Ancho: 73.4 cm	Profundo: 82.5 cm	Peso: 124 kg

¹ Prueba de productos utilizados en el Ciclo de ahorro SpinWash. Comparado VS la plataforma anterior de nuestros productos en Ciclo Voluminosas.

² Comparado VS productos que tienen el mayor consumo de energía de acuerdo a la información declarada en etiqueta amarilla entre algunos equipos con características similares.