

| Especificaciones

Producto: Estufa de empotre

Nomenclatura: IO8077GETIII

UPC: 757638398152

Color: Acero inoxidable con vidrio negro

| Características

- Conectividad **io mabe one**
- Medida 80 cm
- Gas LP
- Capelo curvo de cristal templado/ahumado
- Control **Glass Touch**
- Nuevo diseño en serigrafía
- Jaladera con logo **Ultimate Cooking**
- Encendido electrónico integrado
- 5 perillas die cast con iluminación azul
- 3 parrillas de fundición
- Recubrimiento TEON
- 5 quemadores planos
- Frontal izquierdo Potente Programable: 14,000 kJ / 13,269 BTU's
- Posterior izquierdo: 8,000 kJ / 7,583 BTU's
- Frontal central **3 Professional Ring**: 12,000 kJ / 11,374 BTU's
- Frontal derecho: 8,000 kJ / 7,583 BTU's
- Posterior derecho: 9,500 kJ / 9,004 BTU's
- Comal de aluminio
- Guía de cocinado
- Convertible a gas natural

Horno

- Horno 12,511 BTU's
- Encendido electrónico (**Glowbar**)
- **Steam Clean/ Convection Bake/** Hornear/ Asar/**Meat Probe/ Timer / Cook Time**
- 2 parrillas: 1 autodeslizable + 1 estándar
- Luz interior
- Temperatura programable
- Grill eléctrico 1.5 kw

- 127V / 60Hz

| Principales beneficios

- Display Glass Touch, con el que podrás controlar todas las funciones de la estufa.
- Variedad de quemadores, desde un 3 Professional Ring hasta el quemador más potente del mercado con apagado automático.
- Convección, distribución de calor que te permite mayor eficiencia en tiempo y energía.
- Controla la cocción desde donde estés y cocina más rápido. Simplifica tu vida, amplía tus posibilidades.



Medidas y pesos
sin empaque



Medidas y pesos
con empaque

Alto: 76.67 cm
Ancho: 79.20 cm
Profundo: 65.35 cm
Peso: 62.45 kg

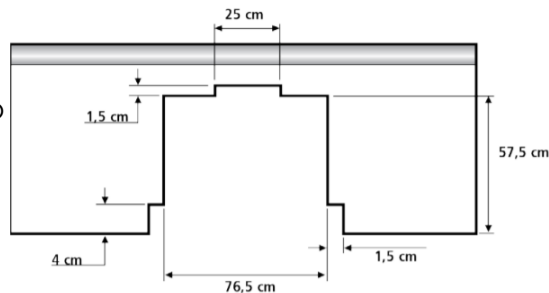
Alto: 83.31 cm
Ancho: 84.07 cm
Profundo: 72.46 cm
Peso: 70.55 kg

Ficha técnica de producto

Especificaciones

Producto: Estufa de empotre
Nomenclatura: IO8077GETII1
UPC: 757638398152
Color: Acero inoxidable con vidrio negro

Dimensiones de instalación

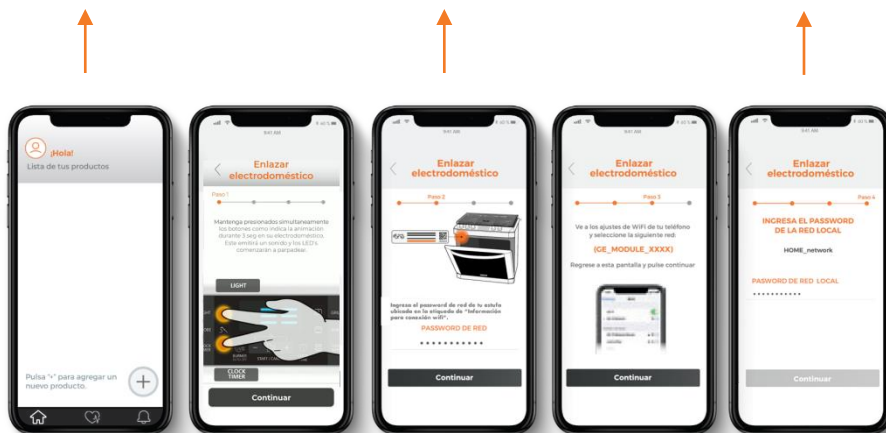


Instrucciones de conectividad

Toca el signo “+” en la pantalla y elige tu producto.

Ingresa el password del producto que se encuentra en la parte frontal de la estufa.

Después, elige tu red local e ingresa su password.



Sigue los pasos como te indica la aplicación.

Selecciona la red **GE_MODULE_XXXX**

También puedes conectar tu equipo a través de **QR** escaneando el código en la parte lateral del equipo.

