

Especificaciones

Producto: Centro de lavado

Nomenclatura: CLMG70204DBB0

EAN / UPC: 7502271273242

Capacidad: 20 kg

Color: Diamond Gray

Características

- Sistema de lavado: Infusor Aqua Energy Roller

En lavadora

- 8 programas automáticos (Sanitizado, Ropa delicada, Ropa blanca, Ropa de color, Prendas voluminosas, Centrifugar, Lavado extendido y express)
- 4 niveles de agua + automático
- 5 niveles de temperatura + automático
- Función eco
- Selección de etapa
- Canasta Sphere Care de acero inoxidable
- Seguro en tapa
- Sistema de suspensión autobalance
- 670 rpm

En secadora

- Sistema de secado gas LP
- 4 ciclos de secado + Timer
- Sensor de temperatura
- Filtro atrapa pelusa

- 220V / 60Hz

La más fácil de usar por su diseño³

Funciona en **3 simples pasos**



Coloca las opciones en **automático**.



Selecciona el **ciclo de lavado**.



Presiona **Inicio/Pausa**.

Principales **beneficios**

- Más fácil de usar por su diseño, panel amigable.
- Lava y seca de forma simultánea.
- Ciclo sanitizado que cuida tu salud al eliminar el 99.99% de bacterias.⁴



¹ Prueba de productos utilizados en el Ciclo de ahorro SpinWash. Comparado VS la plataforma anterior de nuestros productos en Ciclo Voluminosas.

² Comparado VS productos que tienen el mayor consumo de energía de acuerdo a la información declarada en etiqueta amarilla entre algunos equipos con características similares.

³ Basado en estudios de mercado con consumidores contra competencia.

⁴ Resultados basados en pruebas de laboratorio bajo el Protocolo NFS P172 con textiles de 50-100% algodón. Puede variar por modelo y condiciones de uso.

Especificaciones

Producto: Centro de lavado

Nomenclatura: CLMG70204DBB0

EAN / UPC: 7502271273242

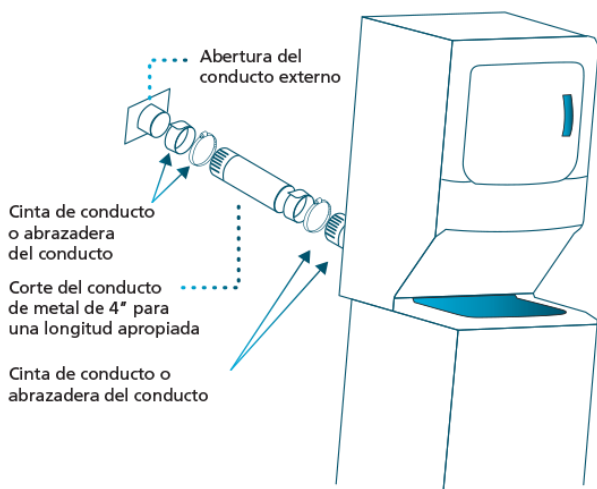
Importante

- Asegúrese de retirar todos los aditamentos del empaque tanto de la parte superior como de la inferior de su equipo.
- En caso de sólo contar con una toma de agua fría, utilice un adaptador tipo Y conectando así ambas tomas de la lavadora.
- Limpie el filtro de pelusa antes de cada carga para evitar la acumulación de pelusa en la secadora. Nunca opere la secadora sin el filtro atrapa pelusas en su sitio.

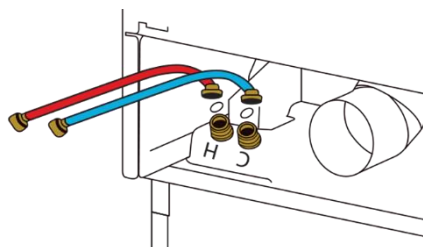
Diagrama y medidas de instalación

Conexión de escape de secadora

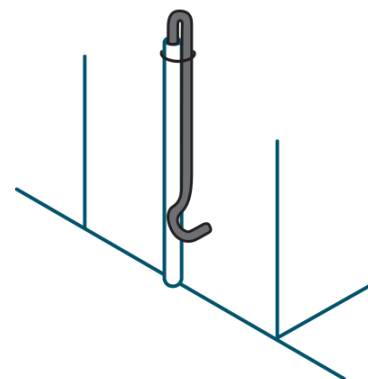
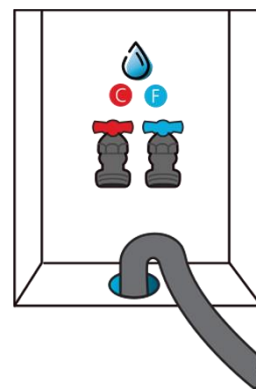
Para la instalación en línea recta, conecte el escape de la secadora a la campana de escape usando cinta para conducto o una abrazadera.



Instalación de mangueras



Conexión a instalaciones de plomería



Medidas y pesos

	Alto:	Ancho:	Profundo:	Peso:
sin empaque	192.2 cm	68.0 cm	78.3 cm	112 kg
con empaque	199.1 cm	73.4 cm	82.5 cm	126 kg

¹ Prueba de productos utilizados en el Ciclo de ahorro SpinWash. Comparado VS la plataforma anterior de nuestros productos en Ciclo Voluminosas.

² Comparado VS productos que tienen el mayor consumo de energía de acuerdo a la información declarada en etiqueta amarilla entre algunos equipos con características similares.