

## Especificaciones

Producto: Centro de lavado

Nomenclatura: CLMG70204BBB0

EAN / UPC: 7502271273235

Capacidad: 20 kg

Color: Blanco

## Características

- Sistema de lavado: Infusor Aqua Energy Roller

En lavadora

- 8 programas automáticos (Sanitizado, Ropa delicada, Ropa blanca, Ropa de color, Prendas voluminosas, Centrifugar, Lavado extendido y express)
- 4 niveles de agua + automático
- 5 niveles de temperatura + automático
- Función eco
- Selección de etapa
- Canasta Sphere Care de acero inoxidable
- Seguro en tapa
- Sistema de suspensión autobalance
- 670 rpm

En secadora

- Sistema de secado gas LP
- 4 ciclos de secado + Timer
- Sensor de temperatura
- Filtro atrapa pelusa
  
- 220V / 60Hz

## La más fácil de usar por su diseño<sup>3</sup>

### Funciona en **3 simples pasos**



Coloca las opciones en **automático**.



Selecciona el **ciclo de lavado**.



Presiona **Inicio/Pausa**.

### Principales **beneficios**

- Más fácil de usar por su diseño, panel amigable.
- Lava y seca de forma simultánea.
- Ciclo sanitizado que cuida tu salud al eliminar el 99.99% de bacterias.<sup>4</sup>



<sup>1</sup> Prueba de productos utilizados en el Ciclo de ahorro SpinWash. Comparado VS la plataforma anterior de nuestros productos en Ciclo Voluminosas.

<sup>2</sup> Comparado VS productos que tienen el mayor consumo de energía de acuerdo a la información declarada en etiqueta amarilla entre algunos equipos con características similares.

<sup>3</sup> Basado en estudios de mercado con consumidores contra competencia.

<sup>4</sup> Resultados basados en pruebas de laboratorio bajo el Protocolo NFS P172 con textiles de 50-100% algodón. Puede variar por modelo y condiciones de uso.

## Especificaciones

Producto: Centro de lavado

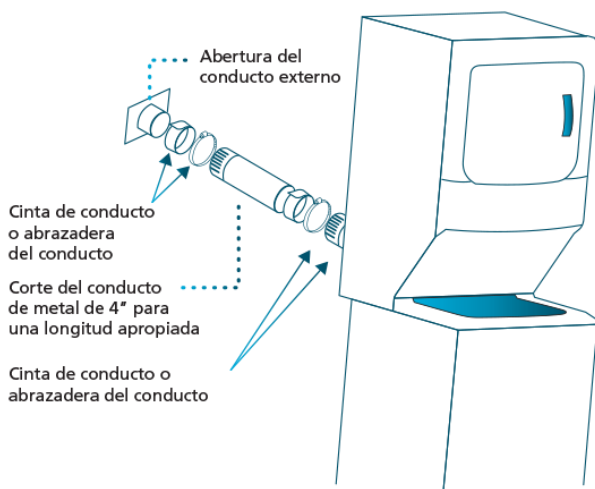
Nomenclatura: CLMG70204BBB0

EAN / UPC: 7502271273235

## Diagrama y medidas de instalación

### Conexión de escape de secadora

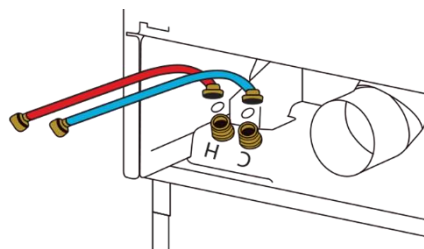
Para la instalación en línea recta, conecte el escape de la secadora a la campana de escape usando cinta para conducto o una abrazadera.



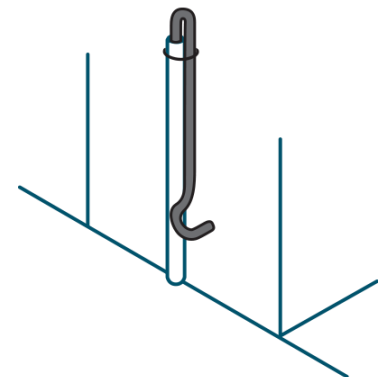
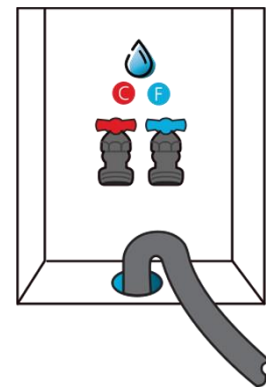
## Importante

- Asegúrese de retirar todos los aditamentos del empaque tanto de la parte superior como de la inferior de su equipo.
- En caso de sólo contar con una toma de agua fría, utilice un adaptador tipo Y conectando así ambas tomas de la lavadora.
- Limpie el filtro de pelusa antes de cada carga para evitar la acumulación de pelusa en la secadora. Nunca opere la secadora sin el filtro atrapa pelusas en su sitio.

### Instalación de mangueras



### Conexión a instalaciones de plomería



## Medidas y pesos

	Alto:	Ancho:	Profundo:	Peso:
<b>sin empaque</b>	192.2 cm	68.0 cm	78.3 cm	112 kg
<b>con empaque</b>	199.1 cm	73.4 cm	82.5 cm	126 kg

<sup>1</sup> Prueba de productos utilizados en el Ciclo de ahorro SpinWash. Comparado VS la plataforma anterior de nuestros productos en Ciclo Voluminosas.

<sup>2</sup> Comparado VS productos que tienen el mayor consumo de energía de acuerdo a la información declarada en etiqueta amarilla entre algunos equipos con características similares.